

Im Folgenden finden Sie die wichtigsten Punkte, die bei der Druckdatenerstellung für eine Z-CARD® zu beachten sind. **Bitte lesen Sie diese aufmerksam durch**, um Probleme zu vermeiden. Unser Z-CARD® Designstudio wird Ihnen Bescheid geben, falls an den Druckdaten etwas nachgebessert werden muss.

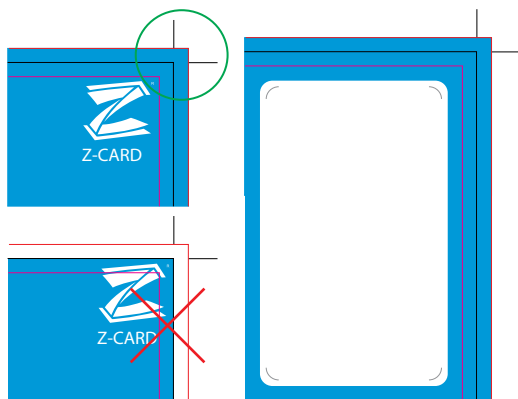
PRODUKTIONSBEREITE DRUCKDATEN

Ihre Z-CARD® Druckdaten schicken Sie uns bitte als hochauflösende PDFs. Bitte beachten Sie bei der Erstellung die folgende Checkliste und prüfen Sie die Punkte sorgfältig, bevor Sie uns die produktionsbereiten Druckdaten zukommen lassen.

- ✓ Die korrekte Z-CARD® Designvorlage wurde verwendet.
- ✓ Es wurde jeweils eine eigene Datei für die Cover und die Innenteile angelegt.
- ✓ Ein digitales Handmuster (Mock-up), welches die gewünschte Platzierung der Cover anzeigt, wurde hinzugefügt.
- ✓ Die Druckdaten wurden mit 3mm Beschnitt und Beschnittmarken angelegt.
- ✓ Die Klebeflächen für die Cover wurden auf dem Innenteil frei gelassen (siehe Designvorlage).
- ✓ Der Z-CARD® Patentvermerk ist vorhanden.
- ✓ Keine niedrigauflösenden Bilder (< 150 DPI).
- ✓ Keine Designelemente sind auf Überdrucken (Overprint) eingestellt.
- ✓ Alle Farben sind in CMYK oder Pantone (Zusatzkosten!) angelegt.

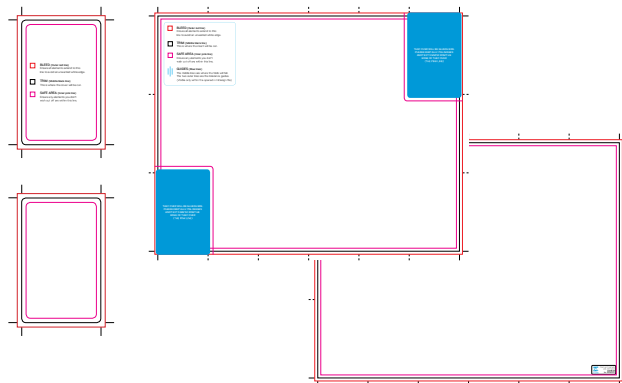
BESCHNITT, BESCHNITTMARKEN, KLEBEFLÄCHEN

Exportieren Sie die Druckdaten mit 3mm Beschnitt und Beschnittmarken. Entfernen Sie bitte nicht die Klebeflächen auf dem Innenteil.



Z-CARD® DESIGNVORLAGE

Diese erhalten Sie von Ihrem Kundenbetreuer.



DIGITALES HANDMUSTER (MOCK-UP)

Bitte für die Ansicht der Coverplatzierung hinzufügen.



Z-CARD® PATENTVERMERK

Unser Z-CARD® Patentvermerk muss enthalten sein. Sie finden ihn auf der zweiten Seite des Innenteils unten rechts. Es steht Ihnen frei, den Vermerk an einer anderen Stelle zu platzieren. **Bitte ersetzen Sie die Nullen durch die 6-stellige Zahl**, welche Sie von Ihrem Kundenbetreuer erhalten haben (No. 000000/18).



FRAGEN UND/ODER ANMERKUNGEN? Kontaktieren Sie Ihren Kundenbetreuer für weitere Informationen.

Z-CARD® Limited Barer Strasse 62, 80799 München, Deutschland

t +49 89 255 496 0 | e deutschland@zcard.com | www.zcard.de